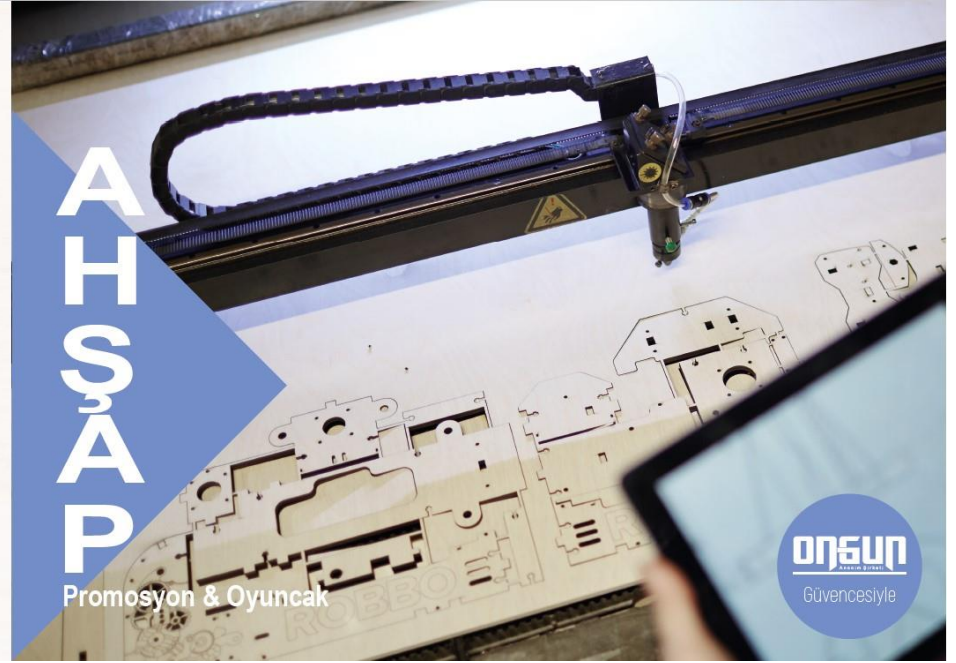




ONGUN
KARAMAN 070100

Adres: Cumhuriyet Mahallesi İbrahim Kayseriliolu Caddesi No 8/1 70100 KARAMAN
T: +90 338 214 88 88
www.ongun.com.tr / reklam@ongun.com.tr / grafik@ongun.com.tr
f kar.ongun.tr i karaman_ongun karaman_ongun



**A
H
Ş
A
P**

Promosyon & Oyuncak

ONGUN
KARAMAN 070100
Güvencesiyle

Zerafet kalite ile başlar



Göreve geldiğimiz ilk günden itibaren, halkımızın güvenini boşa çıkarmamak için var gücümüzle çalışmaya başladık. Bize verilen güven ve inanç, üzerimize daha da büyük bir sorumluluk yükledi. Sorumluluğumuzun bilinci ile teslim aldığımız başkanlık görevini layıkıyla yerine getirmeye çalışmaktayız.

Kentimizi marka şehirler seviyesine yükseltmek adına hazırladığımız birçok projeyi hayata geçirmek için hiç vakit kaybetmeden işe koyulduk. Kentlerin yükselen bir değer haline gelebilmesi için üretimin ne kadar önemli olduğu bilinciyle hareket ederek, çok kısa bir zaman içerisinde iki yeni üretim fabrikası kurup kentimize kazandırdık.

Ongun A.Ş. bünyesinde kurulan, Savaş ve Tekstil fabrikalarımız; üretken belediyeçiliğin en güzel örneği olarak, üstlenmiş olduğu "Karaman için Hizmet" misyonu ve yenilenen vizyonu ile ulusal ve uluslararası tanınmış birçok firmayla çalışır hale gelmiştir.

Çalışan sayısı yıllardır 20'yi geçmeyen Ongun A.Ş. yönetim şekli olarak üretken belediyeçilik anlayışını benimsemiş, üretime ve istihdama önem vermektedir. Bugün yüzlerce hemşehrîmizin çalıştığı Ongun A.Ş., Karaman ekonomisine katkı sağlayan bir değer olmuştur.

Özverili ve planlı çalışmalarımızla, insan kaynaklarını çok iyi kullanarak az zamanda önemli işler başarmanın haklı mutluluğunu yaşıyoruz.

Bize emanet edilen kaynakları, kentimizin ve hemşehrîlerimizin hizmeti doğrultusunda kullanarak, gelecek kuşaklarımıza kalıcı eserler bırakmak için çalışıyoruz. Kentimize ve değerli hemşehrîlerime, yeni ve kaliteli projeler üreterek şehrimizin refah seviyesini arttırmaya devam edeceğiz.

Savaş Kalkıcı
KARAMAN BELEDİYE BAŞKANI

Sonsuzluk Saati



Gold
Silver
Wood
Seenekleriyle





Ahşap
Renkli
Kur'an-ı Kerim'li
Seçenekleriyle



Çok Amaçlı
Seperatörlü Kutu



Bölmeli
Bölmesiz
Marka İşlemeli
Seçenekleriyle



Mücevher Kutusu



Bölmeli İsme Özel Marka İşlemeli Seçenekleriyle



Bloknot
Kutusu



Ofisiniz İçin
Bölmeli
Bloknot Kutusu





Kalem
Kutusu

Kalem Kutusu
Firmanıza Özel
İsminize Özel



Telefon
Tutacađı

Telefon Tutacađı
Firmanıza Özel
İsminize Özel



Sonsuzluk Saati



Sonsuzluk Saati Gold Silver Seçenekleriyle



Ahşap İşlemeli Duvar Saati

Ahşap İşlemeli
Duvar Saati
Firmanıza Özel
İsminize Özel





Eğlence Çarkı

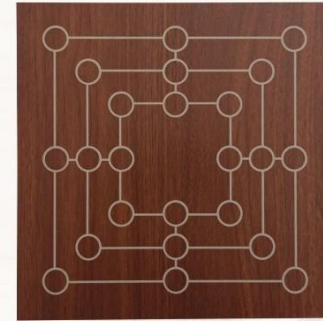
Eğlence Çarkı

Farklı Seçenekleriyle





9 Taş Oyunu





Ahşap Kutulu Alfabe Oyunu

Ahşap Kutulu Alfabe Oyunu



AHŞAP KUTULU ALFABE

Ahşap kutulu alfabe, harfleri A dan Z'ye öğretir. Görsel algı ve hafızayı güçlendirir. Renk tanıma, harf öğrenme ve sıralama yapmasına yardımcı olur. Zeka ve dil gelişiminde etkili büyüktür. Her harften 3 adet bulunmaktadır.

ONGUN



Bilyeli Ahşap Labirent Oyunu

Bilyeli Ahşap Labirent Oyunu

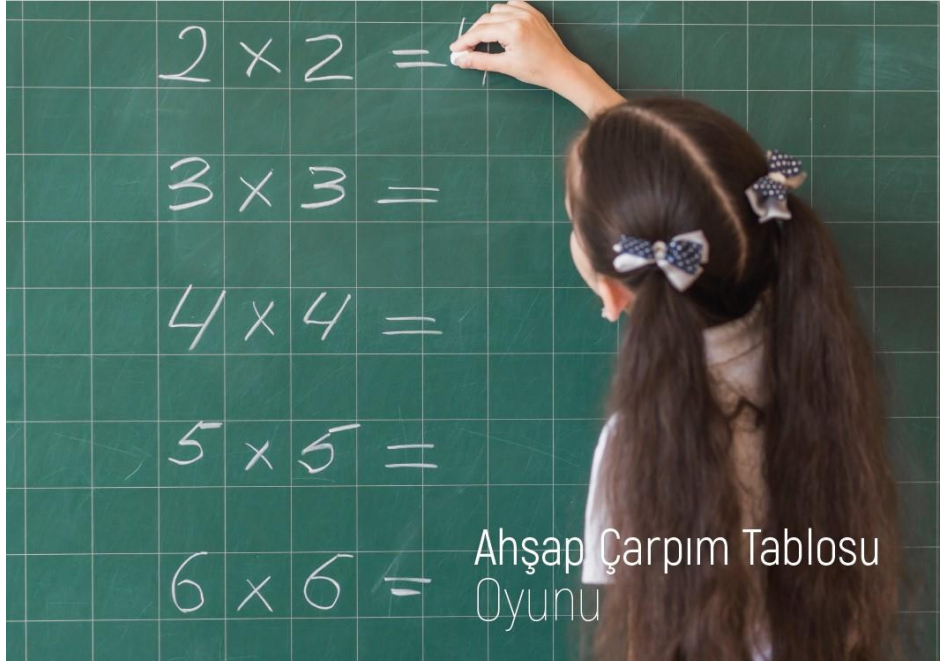




Tangram
Oyunu

Tangram Oyunu





Ahşap Çarpım Tablosu
Oyunu

Ahşap Çarpım Tablosu Oyunu



Sürgülü Fayans Oyunu



Sürgülü Fayans Oyunu



Ahşap Zeka
Oyunu



Ahşap Zeka
Oyunu





Ahşap Kelime Oyunu



Ahşap Kelime Oyunu





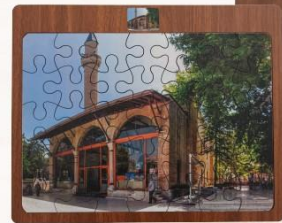
Ahşap Puzzle



Ahşap Puzzle



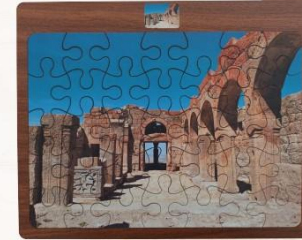
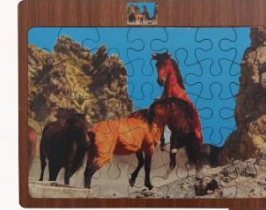
Arşınlar
Arşınlar, bir yapıyı diğerine bağlayan, taşıyan ve süsleyen yapıdır. Arşınlar, genellikle taş, tuğla veya ahşapla yapılır. Arşınlar, yapıya estetik bir görünüm sağlar ve aynı zamanda yapıyı güçlendirir. Arşınlar, genellikle girişler, pencereler ve kapılar için kullanılır. Arşınlar, yapıya bir hava ve karakter kazandırır. Arşınlar, yapıyı daha güzel ve kullanışlı hale getirir.



Arşınlar
Arşınlar, bir yapıyı diğerine bağlayan, taşıyan ve süsleyen yapıdır. Arşınlar, genellikle taş, tuğla veya ahşapla yapılır. Arşınlar, yapıya estetik bir görünüm sağlar ve aynı zamanda yapıyı güçlendirir. Arşınlar, genellikle girişler, pencereler ve kapılar için kullanılır. Arşınlar, yapıya bir hava ve karakter kazandırır. Arşınlar, yapıyı daha güzel ve kullanışlı hale getirir.

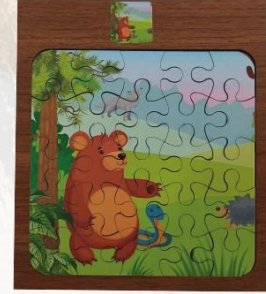
Ahşap Puzzle

Ahşap Puzzle



Ahşap Puzzle

Ahşap Puzzle



Ahşap Reversi Oyunu



Ahşap Reversi Oyunu



Ahşap Satranç



Ahşap Satranç



SATRANÇ

Oyunun başında satranç tahtası üzerinde toplam
32 tane bulunmaktadır: Beyazın 16'sı siyahın
16'sı da eşittir. Oyuncuların her birinin
16 satranç taşı vardır.

Taşların hareketleri nelerdir?

PIYON: Düz gider çapraz yer.
KALE: Yatık ve dik yönde istediği kadar gidebilir.
FİL: Çapraz gider, çapraz yer.
KUZAY: Düz ve çapraz gider aynı yattır.
AT: L şeklinde hareket eder ve taşların üzerinden atlayabilir.
ŞAH: Başındaki atalarda sadece bir kare gidebilirler.

Ahşap Sudoku



Ahşap Sudoku



Ahşap Yapboz Fil



Ahşap Yapboz Fil

